



GUIDE TECHNIQUE



CHAMPIONNAT REGIONAL DE DESCENTE

ROSOY – YONNE

23 et 24 mai 2026



Guide technique VTT

23 et 24 mai 2026

Compétitions

Engagement et règlements

Catégories et inscriptions

Programmes sportifs

Parcours

Classement et récompenses

Accès & plan

Secours

Contacts

Partenaires



Guide Technique VTT
Championnats IDF de descente
23/24 Mai 2026 – Rosoy (89)





Engagement et règlements

• ENGAGEMENTS

L'épreuve est ouverte aux coureurs détenteurs d'une licence FFC, d'une licence d'une fédération étrangère affiliée à l'UCI ainsi qu'aux non licenciés FFC avec un pass découverte FFC ou un pass jeune FFC. Pour la DH Kids, seuls les licenciés FFC peuvent s'inscrire

• TARIFS PAR CATEGORIES

- Pas d'inscription sur place
- DH Kids (U7 à U11) - Samedi 23 mai 2026 : 8 €
- DH U13 - Dimanche 24 mai : 8 €
- DH U15/U17 – Dimanche 24 mai : 17 €
- DH U19 et plus – Dimanche 24 mai : 27 €

• REGLEMENT

L'épreuve se déroule selon le règlement du comité régional Ile de France disponible sur le site du comité ile de France www.cif.fr :

Championnats IDF de descente 2026





Catégories et inscriptions

Catégories

Catégories	Age	Années de naissance
U7 Garçons	5- 6 ans	2020-2021
U7 Filles	5- 6 ans	2020-2021
U9 Garçons	7-8 ans	2018-2019
U9 Filles	7-8 ans	2018-2019
U11 Garçons	9-10 ans	2016-2017
U11 Filles	9-10 ans	2016-2017
U13 Filles	11-12 ans	2014-2015
U13 Garçon	11-12 ans	2014-2015
U15 Filles	13-14 ans	2012-2013
U15 Garçon (Minimes)	13-14 ans	2012-2013
U17 Filles (Cadettes)	15-16 ans	2010-2011
U17 Garçons (Cadets)	15-16 ans	2010-2011
U19 Dames (Junior)	17-18 ans	2008-2009
U19 Hommes (Junior)	17-18 ans	2008-2009
Senior Hommes	19-34 ans	1992-2007
Senior Femmes	19-34 ans	1992-2007
Master 35 Hommes	35-39 ans	1987-1991
Master 40 Hommes	40-49 ans	1977-1986
Master 50 Hommes	50 ans et plus	1976 et moins
Master Femmes	35 ans et plus	1991 et moins

Inscriptions:

- Licenciés U7 à U11 : Espace club FFC.
- Licenciés U13 et plus : soit l'espace club FFC, soit [Hello Asso](#).
- Non licencié : [Hello Asso](#)



Président du jury des arbitres :

- Franck Lemaitre

Chronométrage électronique :

- Société Chronoteam



Programme sportif

JEUDI 21 MAI 2026

Horaire	Éléments
20 h	Fermeture de la piste

SAMEDI 23 MAI 2026

Horaire	Éléments
A partir de 10h30	Retrait des plaques Kids
11h - 12 h	Reconnaisances DH Kids
12h30	1° manche DH Kids
13h30	2° manche DH Kids
14h30	3° manche DH Kids (si organisée)
14h30	Podiums DH Kids
A partir de 14h	Retrait des plaques
15h-16h30	Reconnaisances libres groupe 1 (plaque obligatoire)
16h30-18h	Reconnaisances libres groupe 2 (plaque obligatoire)

DIMANCHE 25 MAI 2025

Horaire	Éléments
A partir de 8h30	Retrait des plaques
8h30 à 9h45	Recos groupe 1
9h45 à 11H	Recos groupe 2
11h30	1° manche
14h30	Finale
16h30	Podiums

Les reconnaissances sont possibles sur l'ensemble de la piste lors des créneaux proposés uniquement.

En dehors de ces créneaux d'entraînement, l'accès à la piste est interdit dans sa totalité avec le vélo.

Le port des éléments de sécurité est **OBLIGATOIRE** lors des entraînements :

- casque intégral
- dorsale
- coudières
- genouillères
- gants longs
- Manches longues et pantalon pour les catégories U7 à U15



Parcours





Classements et Récompenses

• Classements

- DH Kids : classement au meilleur des deux manches
- DH d'Ophrys : classement sur la manche finale

• Challenge TRJV 2026

- Les résultats des courses U7 à U9 du samedi 23 mai et U13/U15 /U17 du dimanche 25 mai sont pris en compte pour le Challenge TRJV IdF 2026

**CHALLENGE
TRJV 2026**

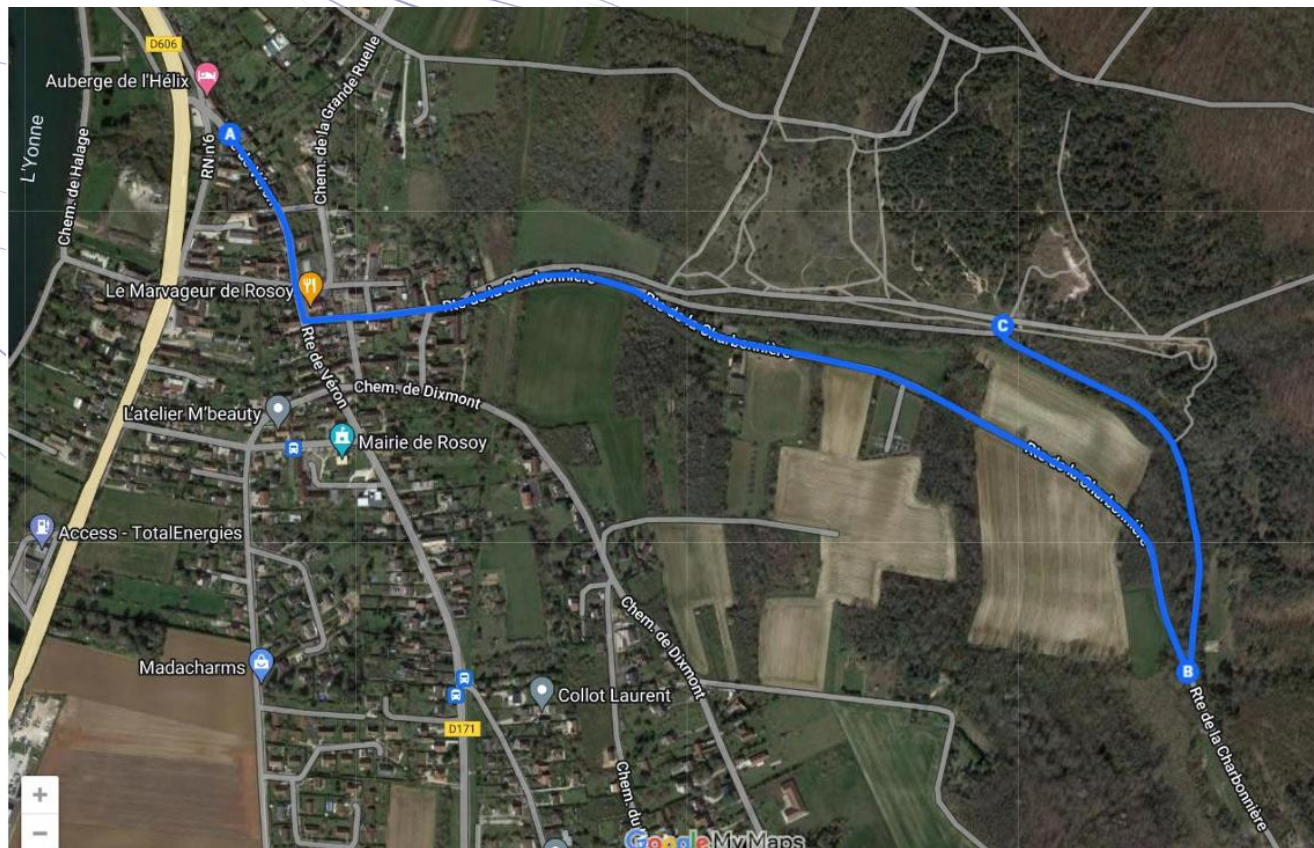
Prix et récompenses

- Chacun des 3 premiers de chaque catégorie reçoit un prix, une médaille et/ou coupe
- A partir de la catégorie U15 , les 3 premiers par catégorie licenciés IDF seront récompensés pour le championnat IDF de descente : maillot champion régional + médaille d'or au premier, médaille d'argent pour le deuxième et médaille de bronze pour le troisième
- Trophée pour les 3 premiers scratch féminin et les 3 premiers scratch masculin
- Trophée pour le premier VTT vintage féminin et premier masculin



Accès et Plan

- Parking
- Retrait des plaques
- Secours
- Restauration (Carte acceptée)
- Possibilité camping
- L'accès au site sera fléché depuis Rosoy.
- Coordonnées GPS :
[48.15055631019295,
3.3232884094792166](https://www.google.com/maps/place/48.15055631019295,3.3232884094792166)





Dispositif de Secours



- **PC SECOURS**

- Au niveau de la zone arrivée
- 1 infirmier
- 1 pompier
- Signaleurs PSC1

- **HOPITAL**

Centre Hospitalier de Sens

1 avenue Pierre de Coubertin

89100 Sens

Téléphone : 03 86 86 15 15



Contacts

Franck LEMAITRE

Président Club

Tél : 06 82 77 12 08

Eric MAGNERON

Responsable Organisation

Tél : 06 61 95 40 29





Partenaires

ORGANISATION



PARTENAIRES INSTITUTIONNELS



PARTENAIRES PRIVÉS



/// Président Guillaume LIENARD – g.lienard@ffc.fr ///

/// Président de la Commission Régionale VTT Franck LEMAITRE – f.lemaitre@ffc.fr ///

/// Secrétaire Florence DUSEAUX – iledefrance@ffc.fr ///

Comité d'Ile de France de Cyclisme
Vélodrome National de Saint-Quentin-en-Yvelines
1, rue Laurent Fignon – Montigny Le Bretonneux
78180
01 81 88 08 36

